

EGEMEN ÖZKAN

ARŞ. GÖR. DR.

E-posta : eozkan@yildiz.edu.tr

Uluslararası Araştırmacı ID'leri

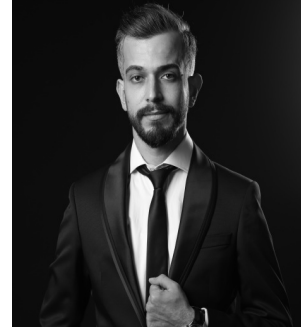
ScholarID: 4QsJ-X8AAAAJ

ORCID: 0000-0003-3218-2868

Publons / Web Of Science ResearcherID: ABF-8900-2021

ScopusID: 58071529400

Yoksis Araştırmacı ID: 303101



Öğrenim Bilgisi

Doktora 2019 - 2024	Yıldız Teknik Üniversitesi, Fen Bilimleri Enstitüsü, İstatistik, Türkiye
Yüksek Lisans 2016 - 2019	Selçuk Üniversitesi, Fen Bilimleri Enstitüsü, İstatistik, Türkiye
Lisans 2012 - 2016	Selçuk Üniversitesi, Fen Fakültesi, İstatistik, Türkiye

Yabancı Diller

İngilizce, B1 Orta

Akademik Unvanlar / Görevler

Araştırma Görevlisi 2019 - Devam Ediyor	Yıldız Teknik Üniversitesi, Fen-Edebiyat Fakültesi, İstatistik Bölümü
--	---

Desteklenen Projeler

- NOYAN TEKELİ F., GÖLBAŞI ŞİMŞEK G., PARİM C., KARADAĞ T., ÖZKAN B., ÖZKAN E., SATICI S. A., Yükseköğretim Kurumları Destekli Proje, 6 Şubat 2023 Kahramanmaraş Merkezli Depremlerin Yıldız Teknik Üniversitesi Öğrencileri Üzerindeki Etkileri, 2023 - Devam Ediyor

SCI, SSCI ve AHCI İndekslerine Giren Dergilerde Yayınlanan Makaleler

- Generalized Marshall-Olkin exponentiated exponential distribution: Properties and applications**
Özkan E., Gölbaşı Şimşek G.
PLOS ONE, cilt.18, sa.1, ss.123-145, 2023 (SCI-Expanded)

Diğer Dergilerde Yayınlanan Makaleler

1. **A NEW ALTERNATIVE SELECTION CRITERION FOR FAMILY OF SOME TRANSMUTED DISTRIBUTIONS BASED ON EXPONENTIAL DISTRIBUTION**
Tanış C., Akdoğan Y., Karakaya K., Özkan E.
Mugla Journal of Science and Technology, cilt.7, sa.1, ss.93-99, 2021 (Hakemli Dergi)
2. **ESTIMATION OF PARAMETER FOR INVERSE RAYLEIGH DISTRIBUTION UNDER TYPE-I HYBRID CENSORED SAMPLES**
Akdogan Y., ÖZKAN E., Karakaya K., Tanis C.
SIGMA JOURNAL OF ENGINEERING AND NATURAL SCIENCES-SIGMA MUHENDISLIK VE FEN BİLİMLERİ DERGİSİ, cilt.38, sa.4, ss.1705-1711, 2020 (ESCI)

Hakemli Kongre / Sempozyum Bildiri Kitaplarında Yer Alan Yayınlar

1. **ON PARAMETER ESTIMATION OF THE GENERALIZED MARSHALL-OLKIN EXPONENTIATED EXPONENTIAL DISTRIBUTION**
Özkan E., Gölbaşı Şimşek G.
7th International Researchers, Statisticians, and Young Statisticians Congress , İstanbul, Türkiye, 2 - 05 Kasım 2023, ss.97
2. **Parameter Estimation For Exponentiated Exponential-Poisson Distribution Under Progressive Hybrid Censoring**
Özkan E., Saraçoğlu B., Tanış C., Kınacı İ., Kuş C.
5. International Academic Research Congress, Antalya, Türkiye, 17 - 21 Nisan 2019, ss.90
3. **Comparison of Some Transmuted Distribution Family Based On Exponential Distribution**
Özkan E., Tanış C., Akdoğan Y., Karakaya K.
V. INES International Academic Research Congress (INES), Antalya, Türkiye, 17 - 21 Nisan 2019, ss.23
4. **Estimation Via Em Algoritm in Inverse Rayleigh Distribution Based On Type I Hybrid Censored Sample**
Akdoğan Y., Özkan E., Karakaya K., Tanış C.
V. INES International Academic Research Congress (INES) , Antalya, Türkiye, 17 - 21 Nisan 2019, ss.22
5. **Point and Interval Estimation for Log-Kumaraswamy Distribution Based on Type I Hybrid Censoring**
Özkan E., Saraçoğlu B.
International Conference on Applied Analysis and Mathematical Modeling (ICAAMM), İstanbul, Türkiye, 10 - 13 Mart 2019, ss.217-218

Metrikler

Yayın: 8

Atıf (Scopus): 5

H-İndeks (Scopus): 1

Araştırma Alanları

İstatistik, İstatistik Analiz ve Uygulamaları, Temel Bilimler